

## NOTICE DE MONTAGE

### **SAUTE VENT ERMAX ADAPTABLE SUR GSX-S 125 2017 → ∞** Durée de montage estimé : 20 mn

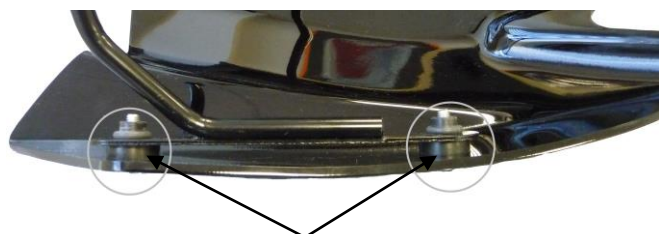


Photo 1  
Position inserts caoutchouc



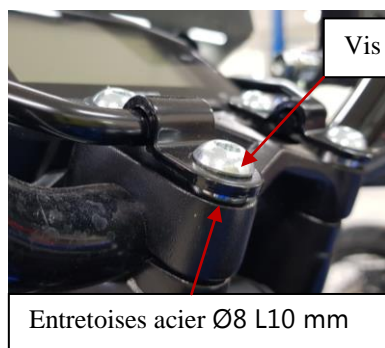
Photo 2  
Vis à démonter  
et à remplacer

### Kit de fixation

- 4 inserts caoutchouc collerette épaisse
- 4 vis BHC 5×20 noire (grosse tête)
- 4 rondelles acier Ø8 L mm
- 4 entretoises acier Ø8 L10 mm
- 4 rondelles plastique Ø5
- 2 pattes de fixation
- 4 vis BHC 8×40

### Montage

- Mettre en place les inserts caoutchouc collerette épaisse sur les pattes de fixation.
- Fixer celles-ci sur le saute-vent à l'aide des vis BHC 5×20 et des rondelles plastique en positionnant les inserts caoutchouc entre le saute-vent et les pattes de fixation (voir photo 1).
- Démonter les quatre vis de fixation du pontet de guidon (voir photo 2).
- Monter l'ensemble saute-vent / pattes de fixation sur le pontet en intercalant une entretoise acier Ø8 L10 mm entre le pontet et les pattes de fixation, de manière à ce que ces dernières ne touchent pas le pontet. Fixer le tout à l'aide des 4 vis BHC 8×40 et des rondelles acier fournies, en remplacement des vis d'origine : **BLOQUER EN 1<sup>ER</sup> LES VIS DE DEVANT**, puis serrer les vis à l'arrière.



#### ATTENTION »

- \* Tout accessoire monté ne sera plus considéré comme neuf et ne sera **ni repris ni échangé**.
- \* Les accessoires Ermax sont conçus pour des **montes d'origine**. Ils ne seront pas garantis s'ils sont utilisés dans d'autres conditions.
- \* En raison des tolérances de fabrication des véhicules, indépendantes de notre volonté, certains produits Ermax peuvent nécessiter des ajustements lors de la fixation.
- \* Attention aux serrages excessifs qui pourraient abîmer ou casser nos accessoires en plastique et les vis en aluminium.
- \* Les marques de fabricant de motos citées sont indiquées exclusivement comme référence nécessaire à la destination des accessoires Ermax.
- \* Les bulles abîmées par un **lavage inadéquat** ne sont pas garanties (dissolvant, essence, détergent, produits abrasifs, corrosifs...). Essuyer immédiatement les liquides de frein ou de batterie qui pourraient déborder sur les accessoires.

## FITTING INSTRUCTIONS

### *ERMAX NOSE SCREEN ADAPTABLE ON GSX-S 125 2017 → ∞ Estimated mounting time : 20 mn*

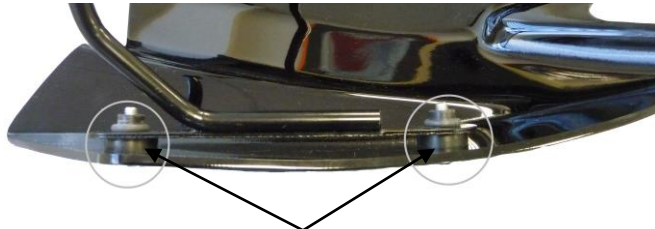


Photo 1  
Rubber inserts location



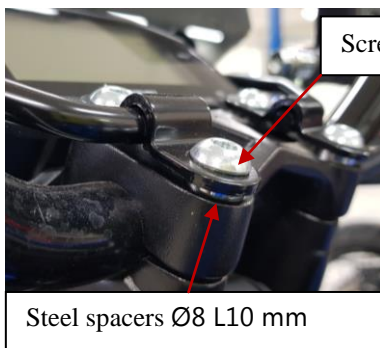
Photo 2  
Screws to remove  
and replace

#### Fitting kit

- 4 rubber inserts thick collar
- 4 black screws BHC 5×20 (big head)
- 4 steel washers Ø8 L mm
- 4 steel spacers Ø8 L10 mm
- 4 plastic washers Ø5
- 2 fitting brackets
- 4 screws BHc 8×40

#### Fitting instructions

- Place the rubber inserts with the thick collar on the fitting brackets.
- Fix them on the nose screen with the screws BHc 5×20 and the plastic washers by placing the rubber inserts between the nose screen and the fitting brackets (see photo 1).
- Remove the 4 handlebar riser fixation screws (see photo 2).
- Place the unit nose screen/fitting brackets on the handlebar riser by inserting one steel spacer Ø8 L10 mm between the handlebar riser and the fitting brackets, so that these last ones don't touch the handlebar riser. Fix the whole thanks to the provided 4 screws BHc 8×40 and steel washers, by replacing the original screws: **BLOCK THE FRONT SCREWS FIRST**, then tighten the screws on the back.



#### **« CAUTION »**

- \* Accessories gone up on the motorbike will not be any more considered as new and will be **neither retaken nor exchanged**.
- \* Ermax accessories are foreseen for **original equipments**. They will not be guaranteed if they are used in others conditions.
- \* Due to vehicles made tolerances, beyond our control, some Ermax products might need adjustments to fit.
- \* The mentioned label of motorbikes's manufacturers are indicated exclusively as a reference to Ermax accessories.
- \* Care to excessive clampings which may damage or break our plastic accessories and aluminium screws.
- \* Screens damaged by an **inadequat washing** are not guaranteed (abrasive, corrosive ... products, solvent, thinner, benzine ...). Wash immediately brake or battery fluid which may flow on accessories.