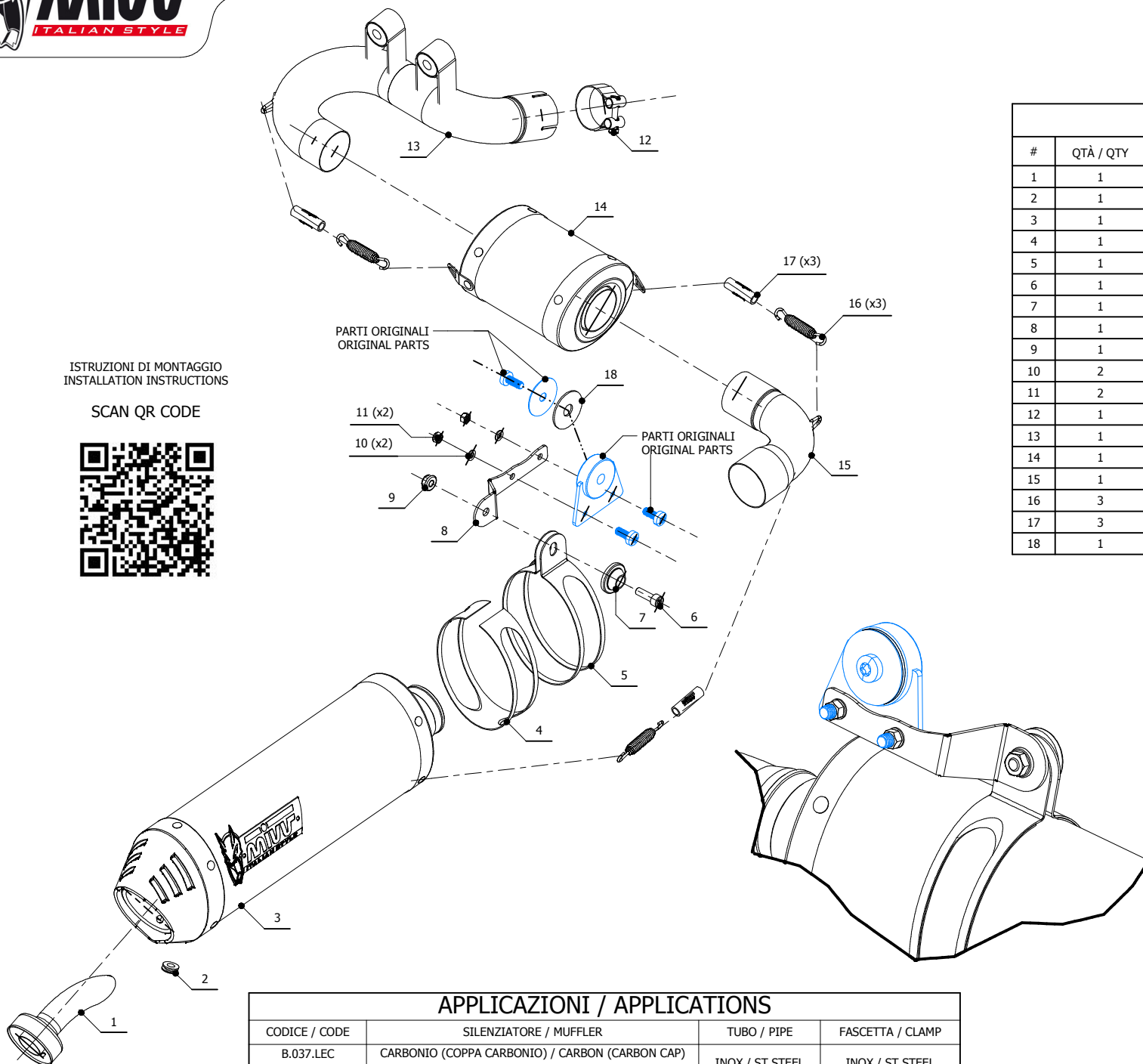


ISTRUZIONI DI MONTAGGIO
INSTALLATION INSTRUCTIONS

SCAN QR CODE



ELENCO PARTI / PARTS LIST

#	QTÀ / QTY	DESCRIZIONE / DESCRIPTION	CODICE / CODE
1	1	DB killer / DB killer	50.DK.092.0
2	1	Tappo in gomma / Rubber stopper	50.73.266.1
3	1	Silenziatore / Muffler L.360	OVAL CARBON CAP
4	1	Protezione in gomma per staffa / Rubber protection for bracket	50.73.041.1
5	1	Staffa / Bracket	50.SS.002.0
6	1	Vite M8x25 / Screw M8x25	50.73.064.1
7	1	Rondella in alluminio / Aluminium washer	50.73.063.1
8	1	Staffa / Bracket	50.SS.1225.0
9	1	Dado M8 flangiato / Flanged nut M8	50.73.393.1
10	2	Rondella M6 / Washer M6	50.72.027.1
11	2	Dado M6 / Nut M6	50.73.146.1
12	1	Fascetta Ø 48/51 mm / Pipe clamp Ø 48/51 mm	50.FA.007.1
13	1	Tubo di raccordo / Link pipe	9773B037S2A
14	1	Silenziatore / Muffler	9773B037S2B
15	1	Tubo di raccordo / Link pipe	9773B037S2C
16	3	Molla media / Mid-size spring	50.73.359.1
17	3	Gommino per molla / Rubber for spring	50.73.210.1
18	1	Rondella Ø45 / Bush Ø45	50.73.958.0

APPLICAZIONI / APPLICATIONS

CODICE / CODE	SILENZIATORE / MUFFLER	TUBO / PIPE	FASCETTA / CLAMP
B.037.LEC	CARBONIO (COPPA CARBONIO) / CARBON (CARBON CAP)	INOX / ST.STEEL	INOX / ST.STEEL
B.037.LNC	TITANIO (COPPA CARBONIO) / TITANIUM (CARBON CAP)	INOX / ST.STEEL	INOX / ST.STEEL

